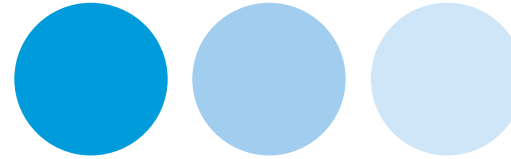


SEMINARIO DE CAPACITACIÓN: FIJACION Y
MODIFICACION DE LA PLANTA DE PERSONAL MUNICIPAL.
“CONTRIBUYENDO A LA CARRERA FUNCIONARIA”

Charla: Desafíos del Capital Humano Municipal y la
importancia de impulsar modelos de Calidad de Vida
Laboral

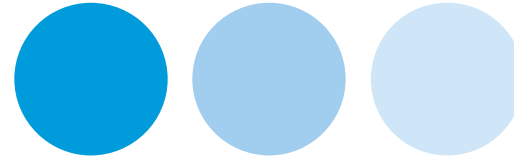
Marcelo Solis Chapa
Investigador asociado al programa de calidad de de
vida laboral
AMUCH

AGENDA



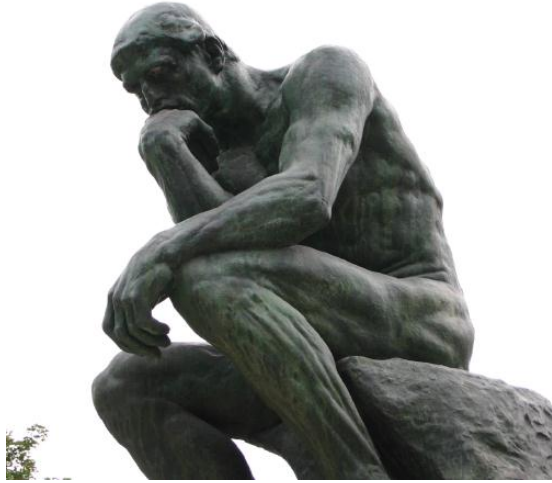
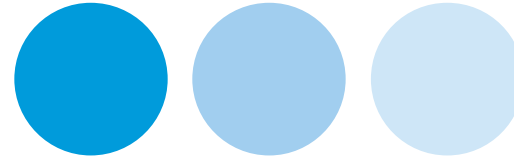
- Contexto y Visión
- Desafíos respecto del Capital Humano
- Caracterización del Capital Humano Municipal
- Desafíos para el Capital Humano Municipal
- Definiciones del Concepto de Calidad de Vida
- Desafíos en la gestión de la Calidad de Vida
- Impacto de la Calidad de Vida en las Organizaciones
- Medición de la Calidad de Vida
- Agenda Teórica de la Calidad de Vida en los Municipios y Gobiernos Locales

CONTEXTO y VISIÓN

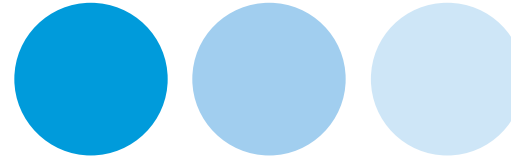


20.922

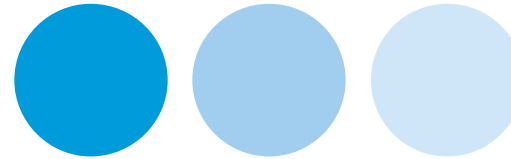
CONTEXTO y VISIÓN



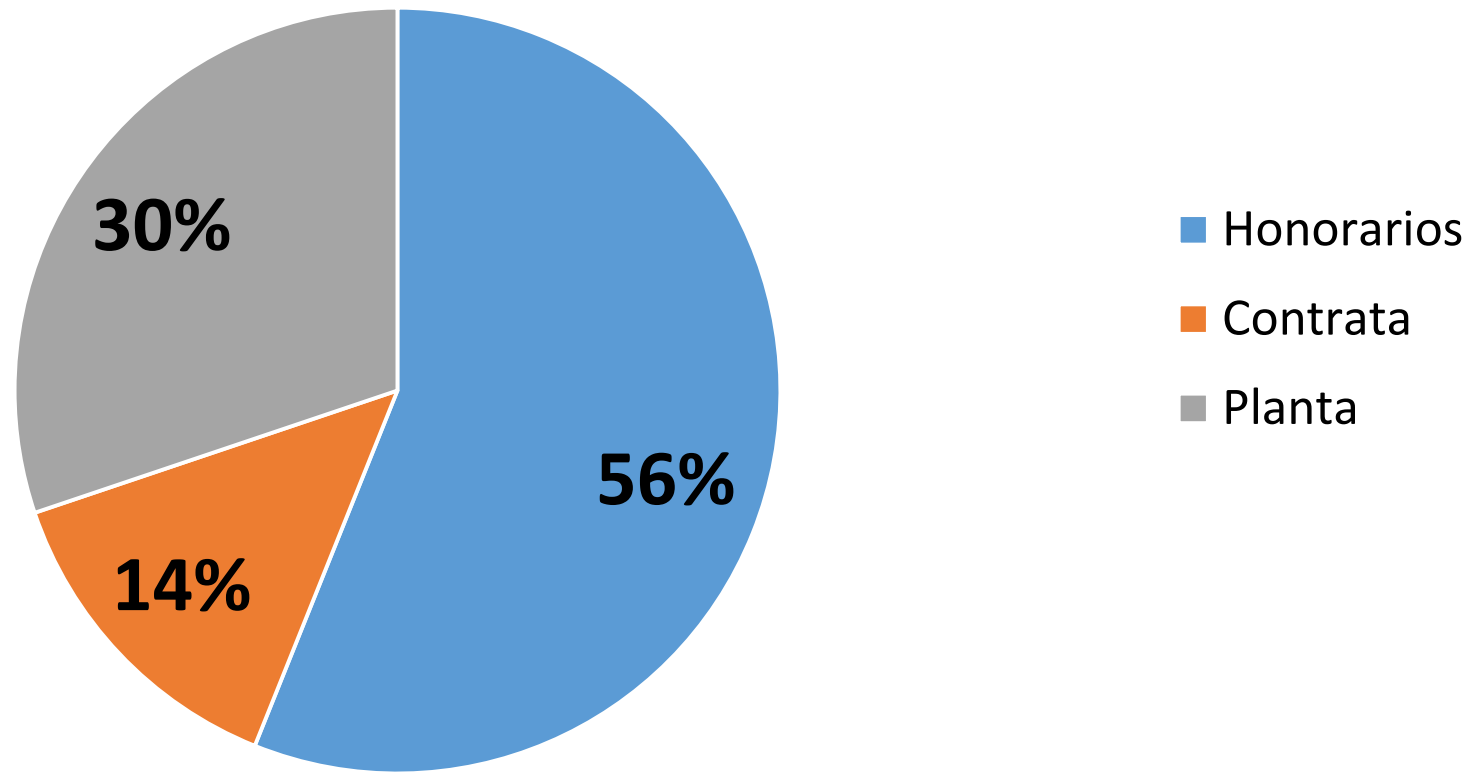
DESAFÍOS DEL CAPITAL HUMANO



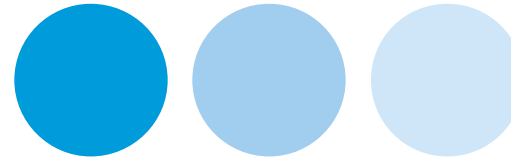
- Atracción del Talento
- Liderazgo
- Compromiso
- Oferta de Valor para el Empleado - Calidad de Vida
- Movilidad/Diversidad
- Cultura de innovación
- Capacitación
- Niveles de Renta
- Productividad
- Cumplimiento de Cambios Regulatorios



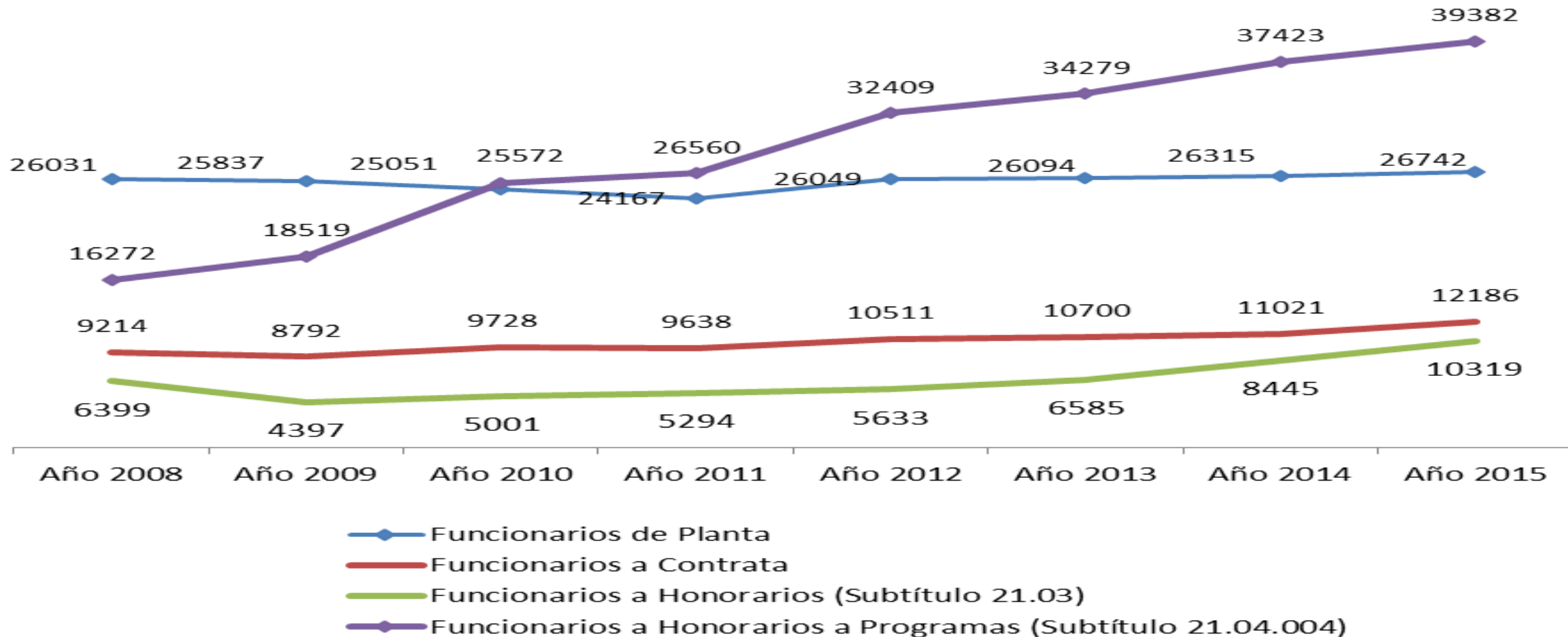
88.629 Funcionarios Municipales

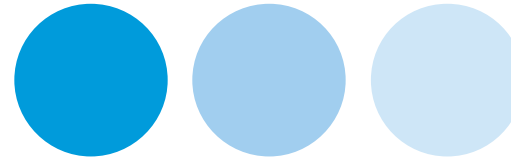


CARACTERIZACIÓN

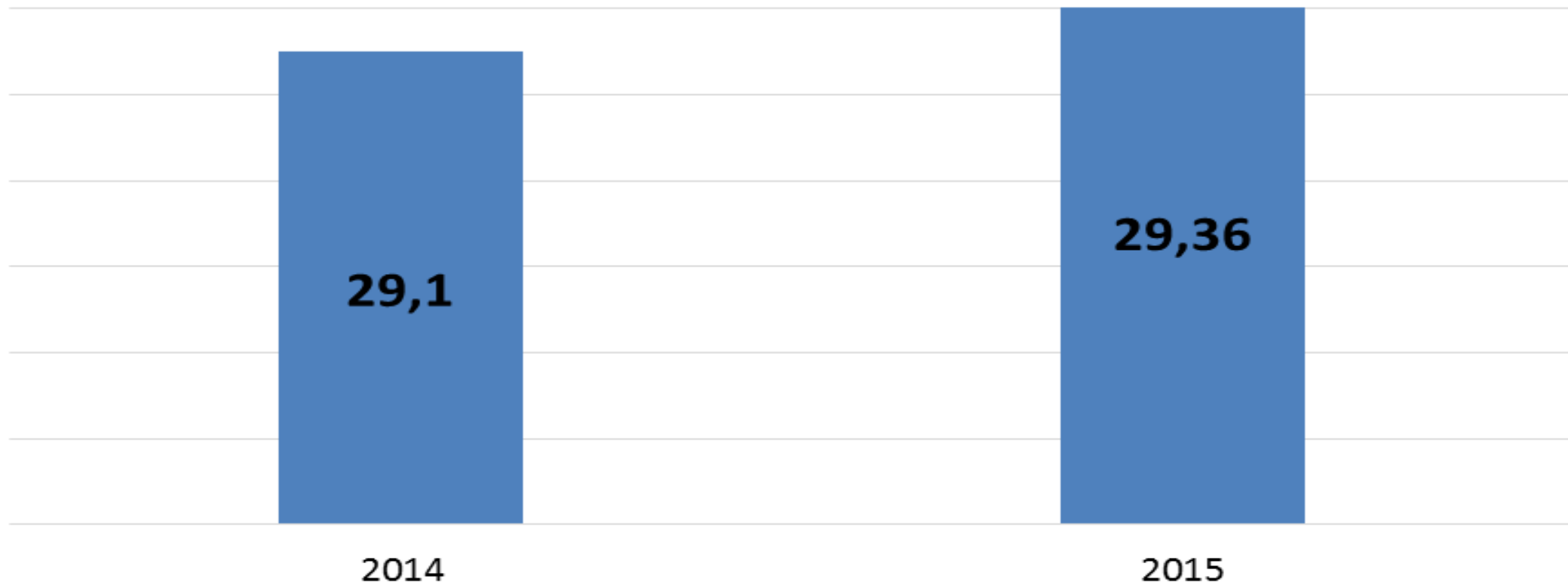


Cantidad de Trabajadores Municipales Según Tipo de Contrato (Datos Globales)

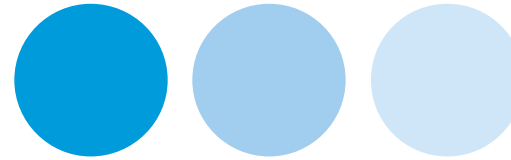




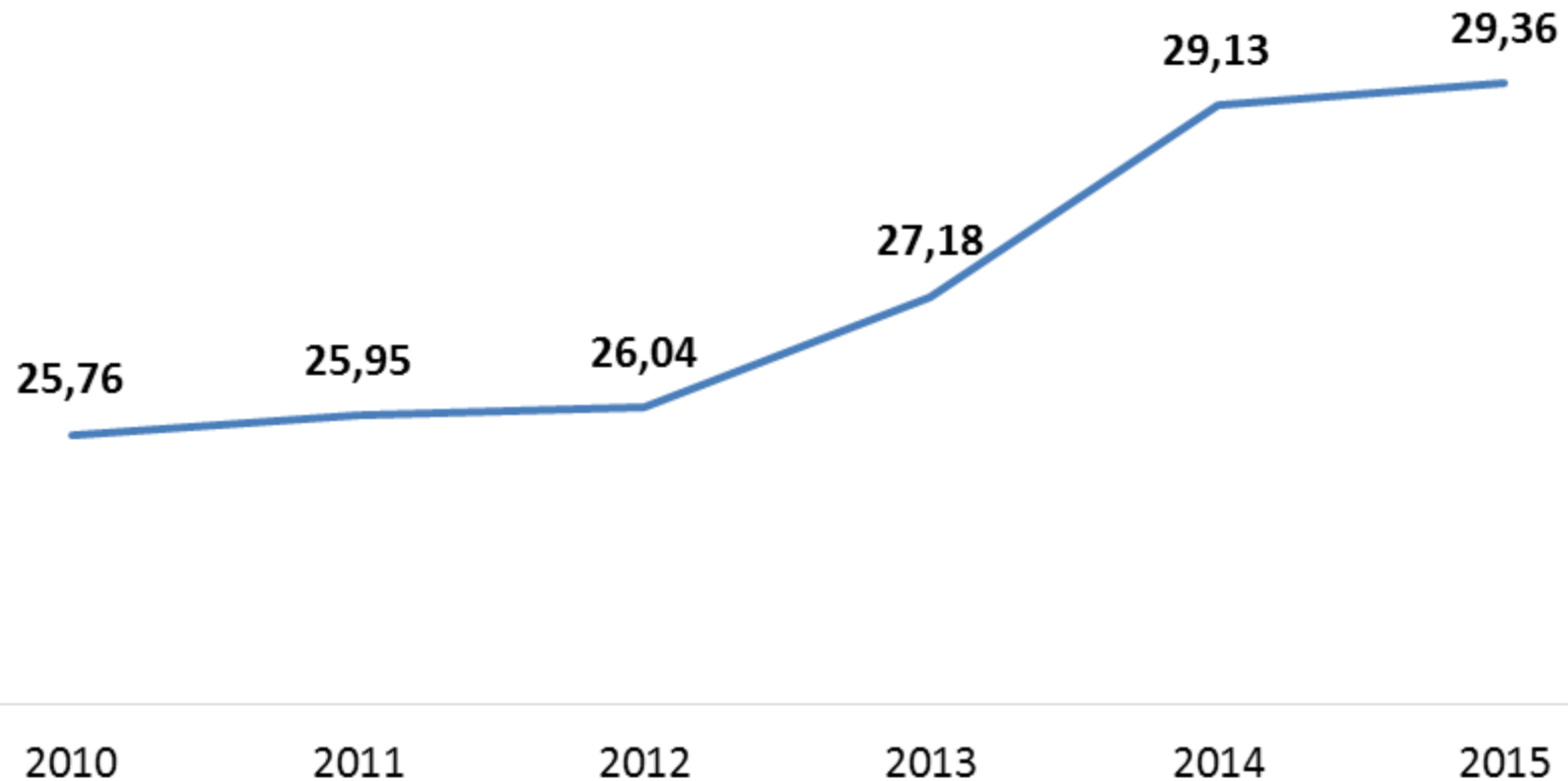
Promedio del nivel de Profesionalización (%) Datos Globales

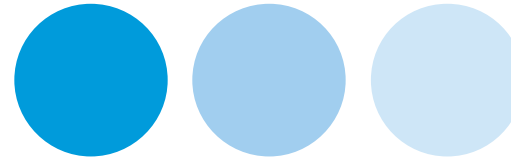


CARACTERIZACIÓN

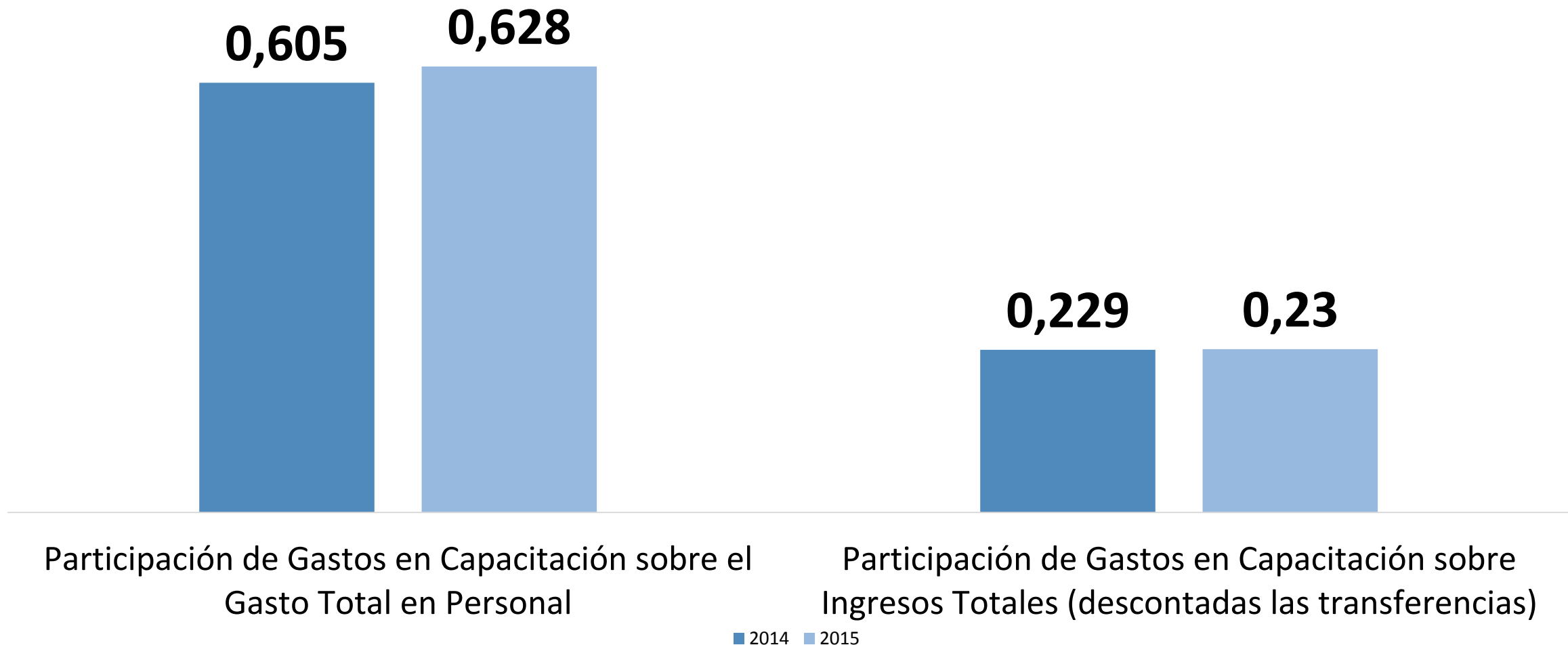


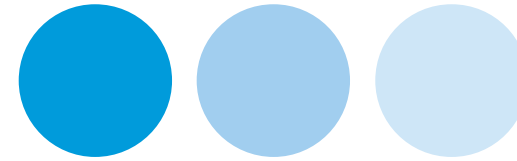
Promedio del nivel de Profesionalización 2010-2015 (%)



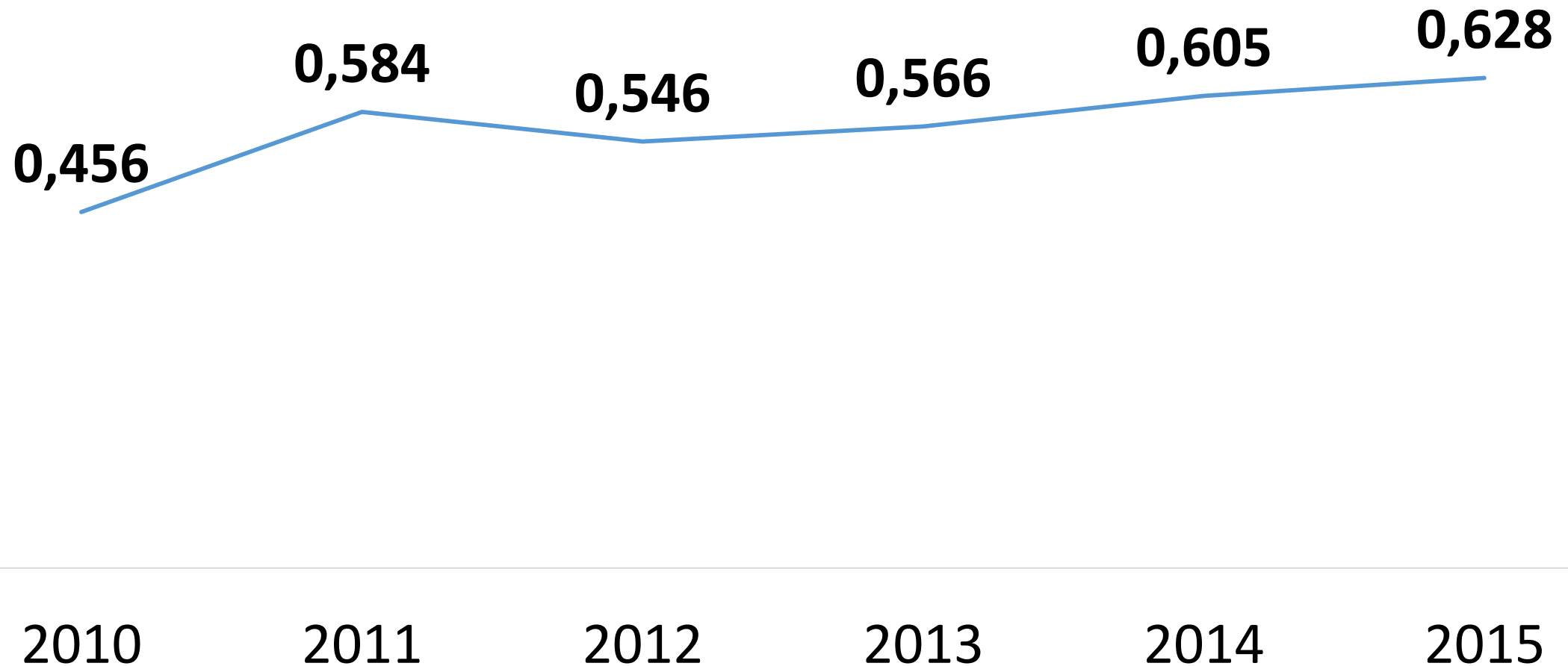


Promedio el nivel de Capacitación (%)

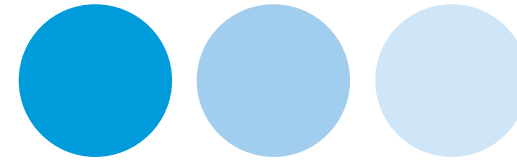




Participación de Gastos en Capacitación sobre el Gasto Total en Personal (%)

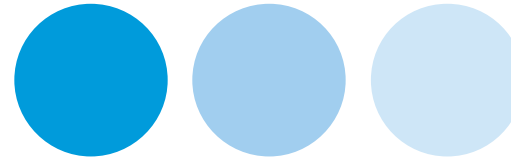


DESAFÍOS ESPECÍFICOS

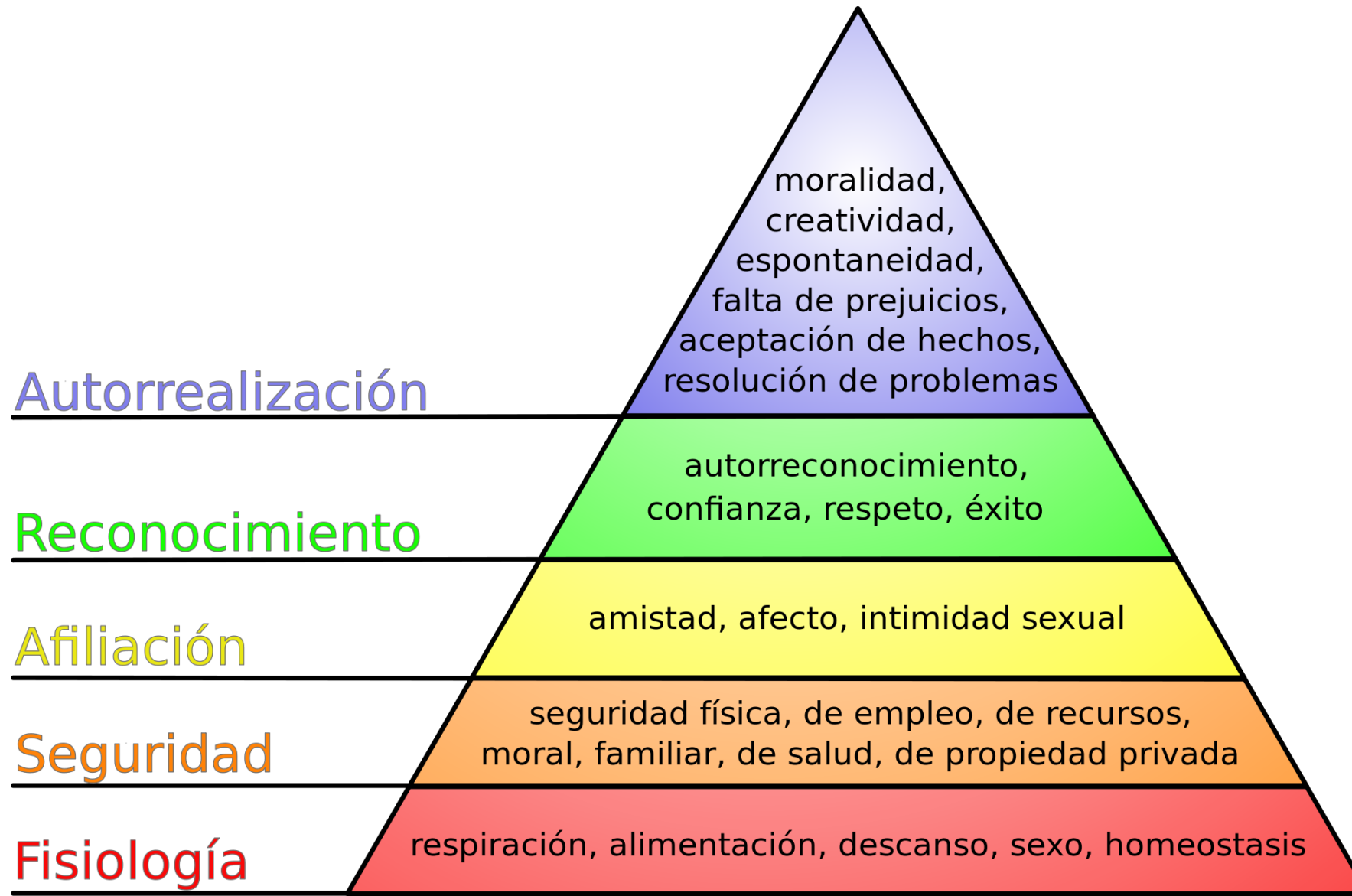
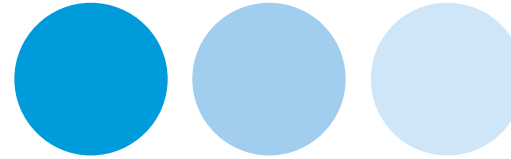


- Generación de Información para la toma de decisiones
- Gestión basada en datos
- Aprovechar cambio regulatorio para mejorar las condiciones higiénicas del trabajo municipal
- Programas para el desarrollo y capacitación del talento municipal
- Modernizar los procesos para la atracción del talento al municipio
- Desarrollo de los líderes que deben afrontar los desafíos estratégicos
- Empujar una nueva cultura centrada en la innovación y el intraemprendimiento

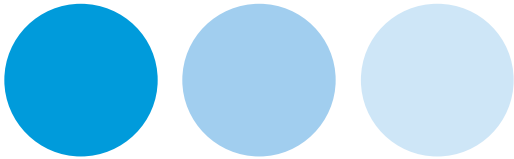
DESAFÍOS DEL CAPITAL HUMANO



- Atracción del Talento
- Liderazgo
- Compromiso
- Oferta de Valor para el Empleado - Calidad de Vida
- Movilidad/Diversidad
- Cultura de innovación
- Capacitación
- Niveles de Renta
- Productividad
- Cumplimiento de Cambios Regulatorios



CALIDAD DE VIDA



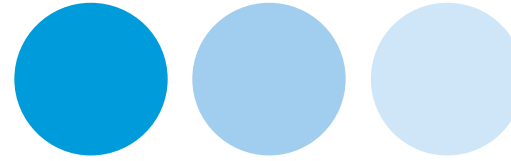
Expectativa de Funcionario Municipal



Oferta de Valor de la Municipalidad



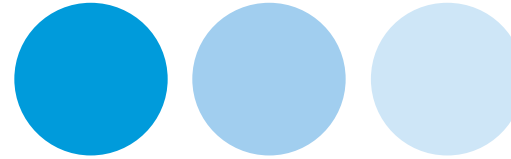
- COMPESACIONES MONETARIAS
- COMPESACIONES NO MONETARIAS
- SALARIO EMOCIONAL
- AJUSTE CULTURA



La calidad de vida es subjetiva

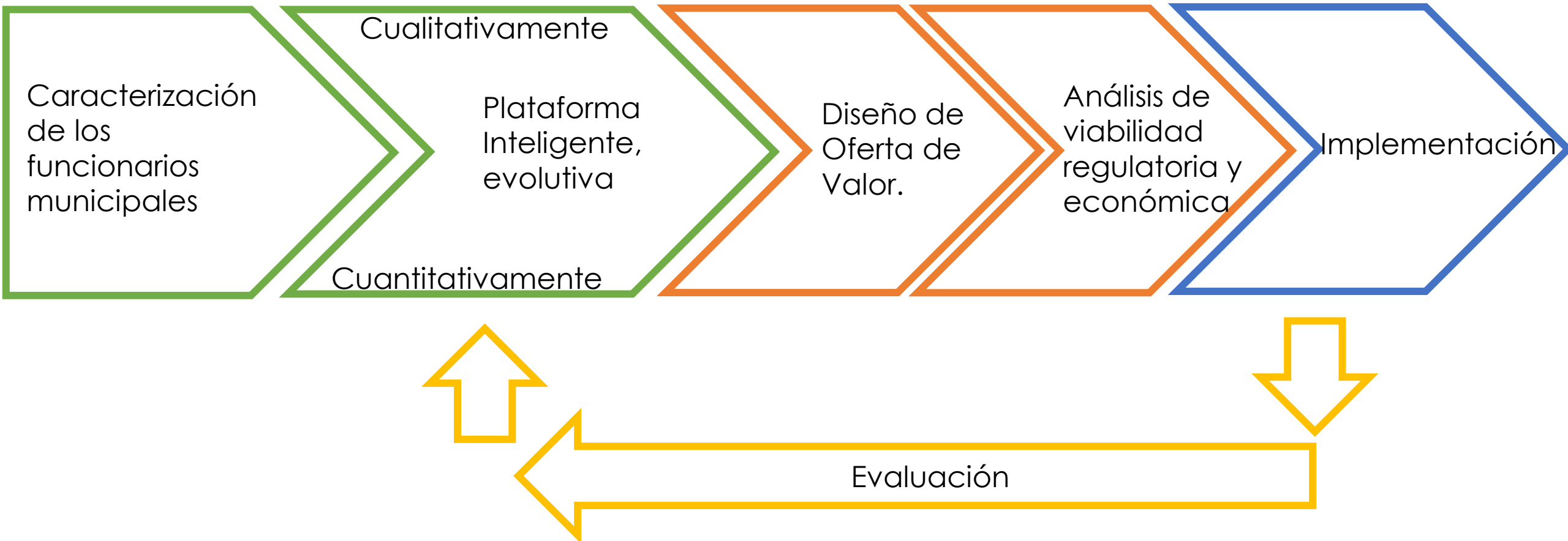
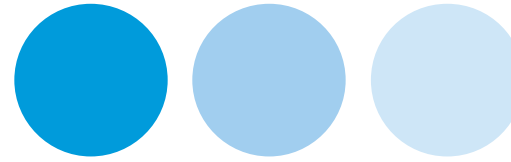
La importancia de las Necesidades que impactan en la Calidad de Vida es diferente en cada persona

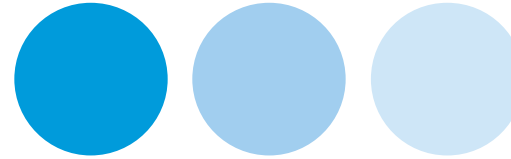
El valor asignado a las Necesidades que impactan en la Calidad de Vida puede cambiar a través de la vida.



Se deben utilizar modelos flexibles, sustentados en datos y gestionados en plataformas inteligentes que permitan personalizar la experiencia de vida que cada uno tiene en el municipio a partir de una oferta de valor específica y personalizada.

IMPLEMENTACIÓN





- Debe ser externa
- Con alto grado de visualización de datos
- Realizada con metodología robusta
- Idealmente sindicada para efectos de comparación
- Las principales encuestas de calidad de vida son:

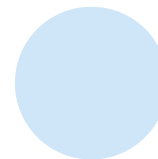
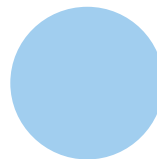
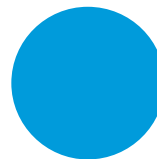
(2017) Municipios con Mejor Calidad de Vida Laboral

Suseso - Istars 21

Great Place To Work

Empresas para Madres y Padres que trabajan

PROGRAMAS AMUCH

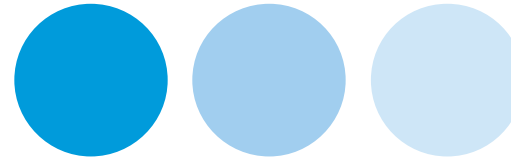


MUNICIPIOS
CON MEJOR
VIDA LABORAL



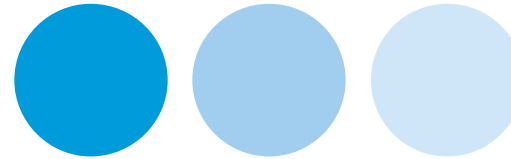
**CLUB DE
BENEFICIOS
AMUCH**

IMPACTOS

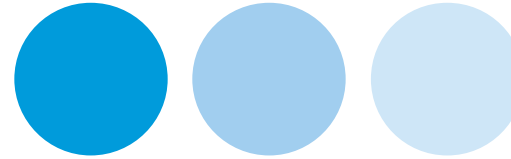


- Disminución de la Rotación
- Mejora en la capacidad de atraer el talento
- Aumento de productividad individual
- Retención del talento clave para el municipio
- Compromiso con las visión, misión y metas del municipio
- Disminución de la accidentabilidad
- Mejora en la evaluación de los líderes de la organización
- Disminución de errores en los procesos
- Mejoramiento de la “Marca” del Municipio como empleador

AGENDA TEÓRICA



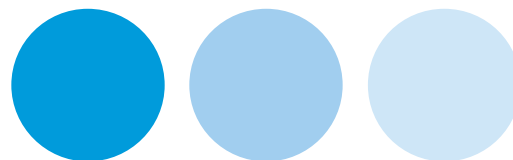
La definición teórica que realice el municipio sobre lo que entenderá por Calidad de Vida, afectará en términos prácticos su implementación en la Oferta de Valor



La Calidad de Vida en las Municipios es uno de los principales desafíos que se deben abordar en los próximos años.

En este período de tiempo podremos ver que gobiernos locales lo vieron como una oportunidad es su principal indicador.

Principal Indicador



SEMINARIO DE CAPACITACIÓN: FIJACION Y
MODIFICACION DE LA PLANTA DE PERSONAL MUNICIPAL.
“CONTRIBUYENDO A LA CARRERA FUNCIONARIA”

Charla: Desafíos del Capital Humano Municipal y la
importancia de impulsar modelos de Calidad de Vida
Laboral

Marcelo Solis Chapa
Investigador asociado al programa de calidad de de
vida laboral
AMUCH