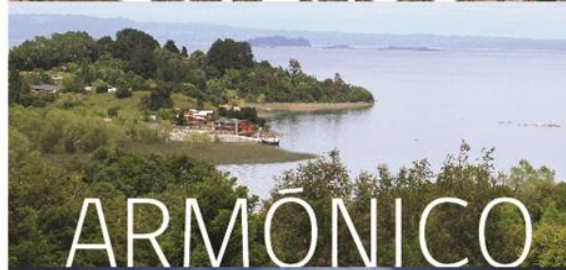


SUBDERE

Chile de todos

— Gobierno de Chile —

ACADEMIA DE CAPACITACIÓN MUNICIPAL Y
REGIONAL



The logo features the word "Academia" in a white, sans-serif font. The letter "A" is stylized with a blue and white gradient and a shadow effect. The background is a solid blue rectangle.

Academia

Capacitación Municipal y Regional



<http://www.academia.subdere.gov.cl/>

Las municipalidades



345 municipios



96.380
funcionarios



30% Planta, 14%
contrata y 56%
honorarios
(OCDE)



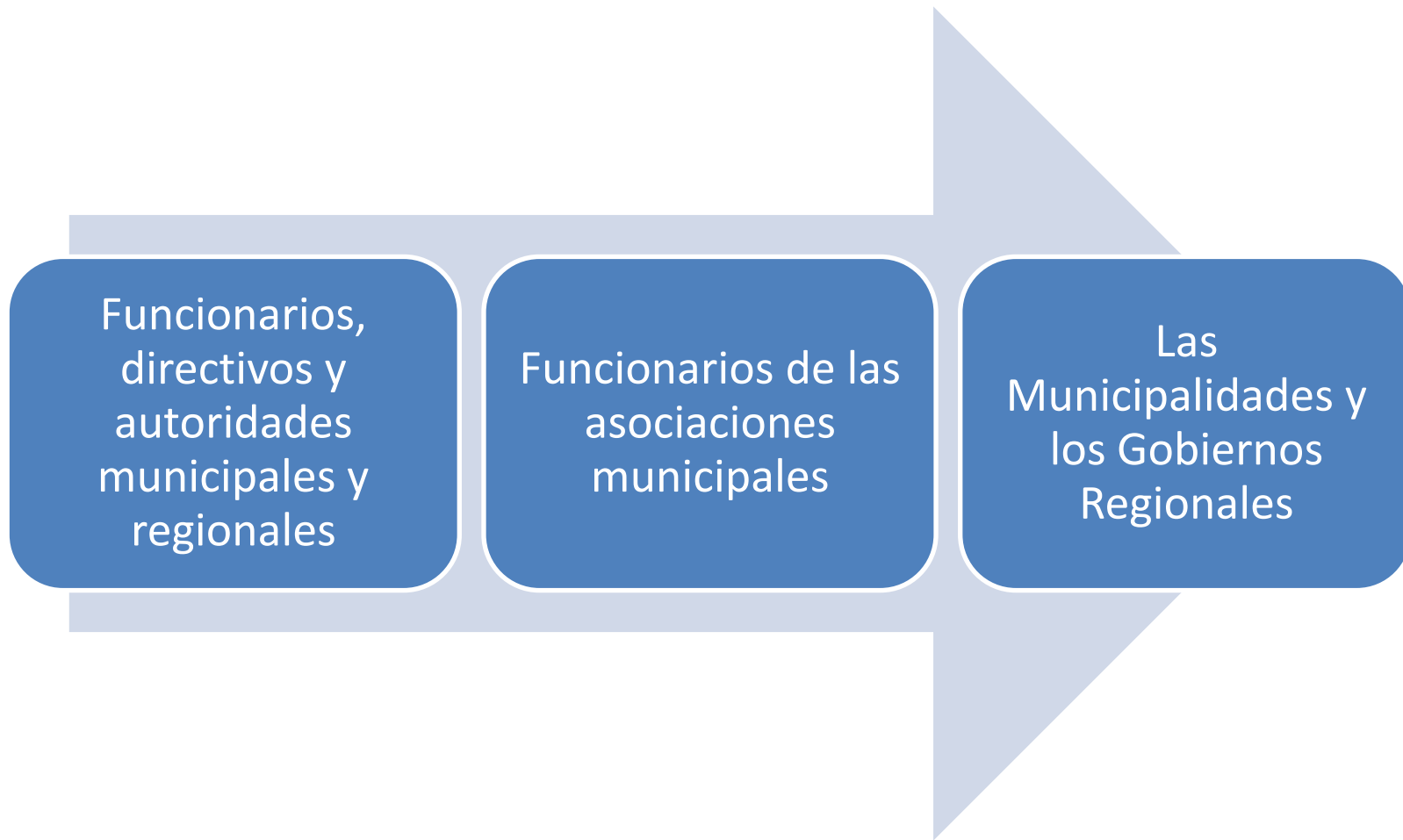


La Academia de Capacitación Municipal y Regional

¿QUÉ ES LA ACADEMIA?

- La Academia es una instancia de capacitación formal, orientada a satisfacer las necesidades de funcionarios de todas las áreas, de los 345 municipios y los gobiernos regionales de las 15 regiones del país.
- Es la continuadora del Sistema Nacional de Capacitación Municipal (SNCM), creado durante el Primer Gobierno de la Presidenta Michelle Bachelet.
- La Academia es un aliado estratégico de las municipalidades y gobiernos regionales para fortalecer su capital humano, en coherencia con el proceso de descentralización.
- Capacita anualmente entre 6 y 9 mil funcionarios

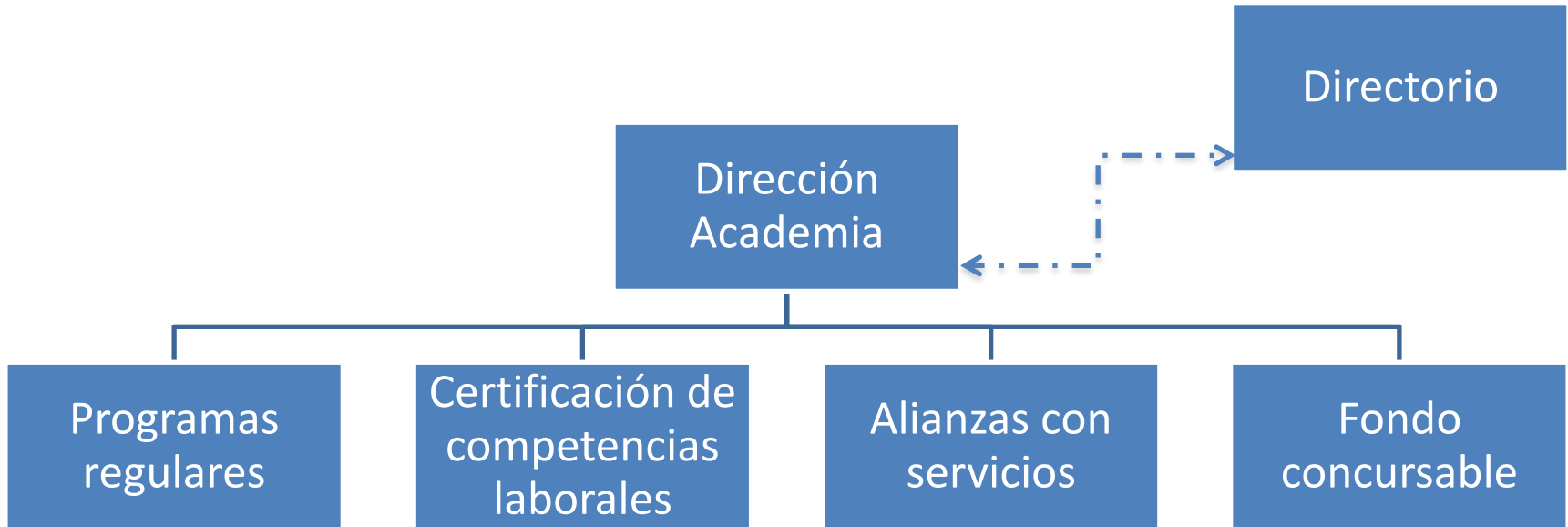
Quiénes son los usuarios (clientes) de la Academia



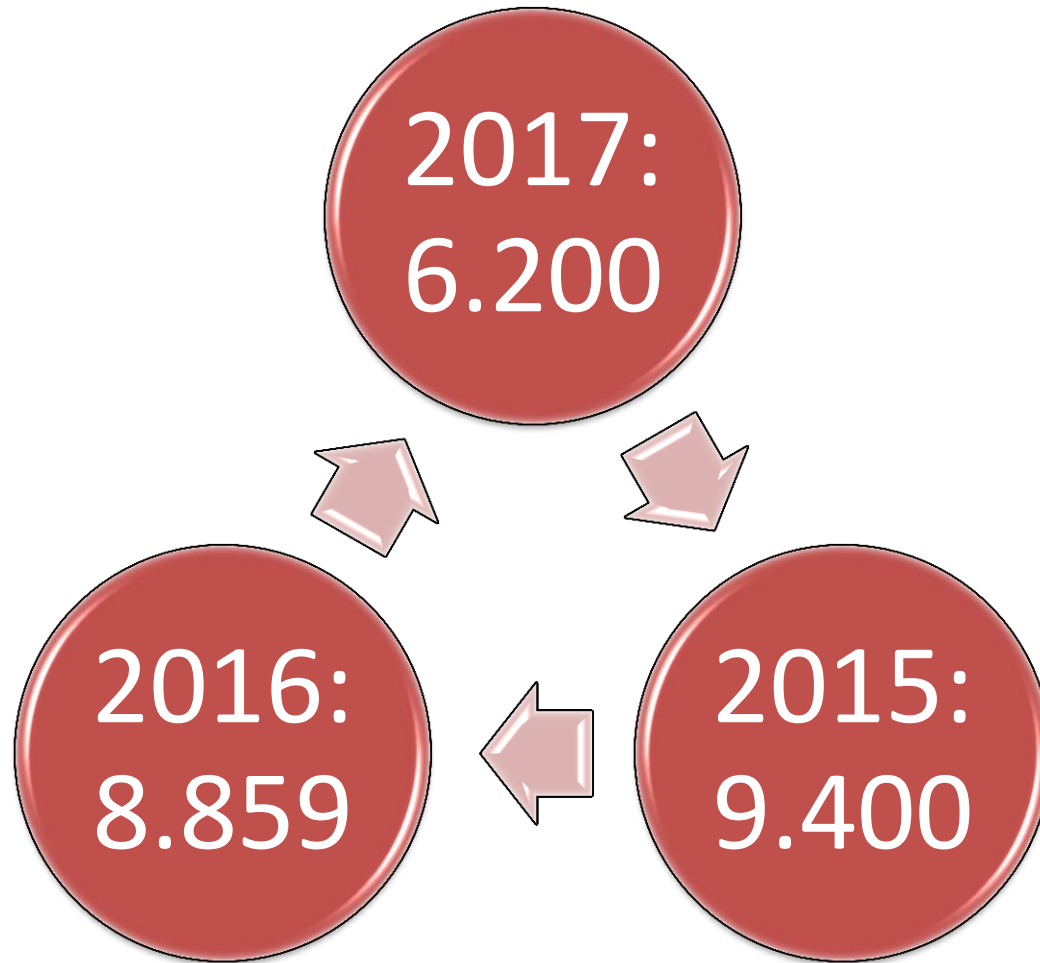
¿Quiénes son nuestros aliados?



Estructura



¿Cuántos funcionarios hemos capacitado?



Líneas de acción de la Academia

Diplomados

Fondo Concursable
de Formación de Funcionarios
Municipales

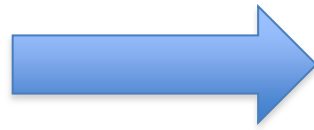
Diplomas Basados
en Perfiles Ocupacionales

Alianzas Estratégicas

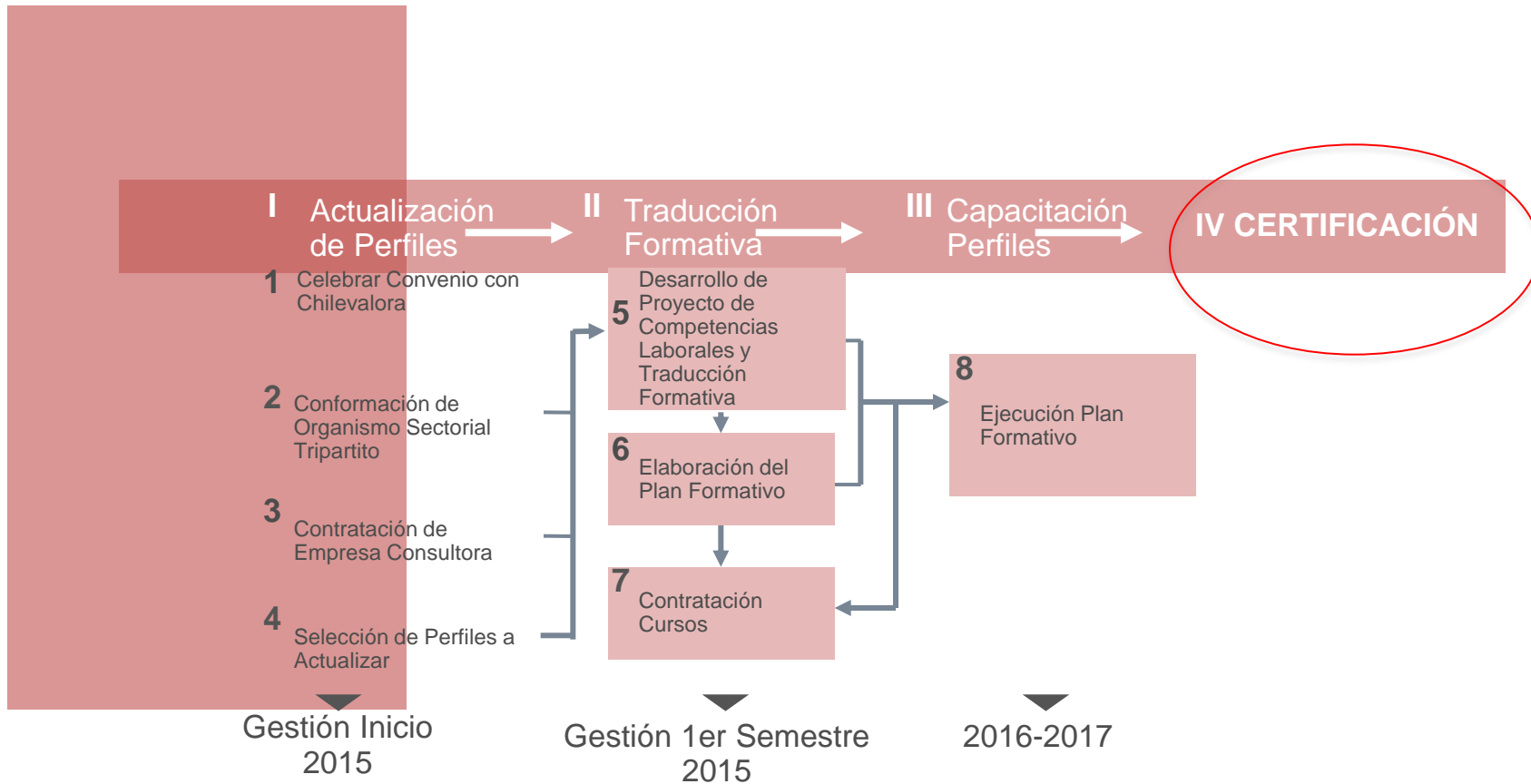
Curso de
Especialización

Estudios

**Diplomas Basados
en Perfiles Ocupacionales**



**Sistema de certificación de
competencias laborales
del sector municipal**



Proyecto levantamiento y actualización de perfiles ocupacionales subsector municipal 2015-2018

- El año 2015 SUBDERE y Chilevalora suscribieron un convenio de colaboración. Entre los objetivos de este Convenio se encuentra la actualización del catálogo del subsector municipal y el levantamiento de nuevos perfiles.
- Además, se está trabajando en el levantamiento de planes formativos modulares bajo el Enfoque de Competencias, adecuados al formato y metodología que Chilevalora ha definido.
- Las etapas del Proyecto de Levantamiento y Actualización de Perfiles ocupacionales, en el marco del Convenio con Chilevalora son las siguientes:
 - 1. Conformación y funcionamiento del Organismo Sectorial de Competencias Laborales (OSCL) subsector municipal.
 - 2. Actualización y levantamiento, a la luz de los nuevos desafíos que presenta el actual proceso de descentralización y del análisis funcional, aquellos perfiles ocupacionales críticos y sus respectivas unidades de competencias laborales.
 - 3. Continuar con el proceso de cierre de brechas a través de la

Etapas del Proyecto de Levantamiento y Actualización de Perfiles ocupacionales

- Conformación y funcionamiento del Organismo Sectorial de Competencias Laborales (OSCL) subsector municipal.
- Actualización y levantamiento, a la luz de los nuevos desafíos que presenta el actual proceso de descentralización y del análisis funcional, aquellos perfiles ocupacionales críticos.
- Continuar con el proceso de cierre de brechas a través de la capacitación en planes formativos basados en perfiles certificados.
- Iniciar estudio y análisis de los incentivos que serán asociados a la certificación de competencias laborales para aquellos(as) funcionarios(as) municipales que se sometan a la evaluación de sus competencias.
- Iniciar procesos de certificación de competencias laborales.
- Construcción de rutas o trayectorias formativas y laborales para funcionarios que logren la certificación.

¿Cómo se certifica un trabajador?



Estado del arte del sistema de certificación a noviembre de 2017

- 36 perfiles de competencia acreditados en Chile Valora
- De los 36 habrá a fines de este año 23 perfiles actualizados más 9 nuevos perfiles (total 32)
- Hay otros 19 perfiles de competencia acreditados en Chile Valora y que no han sido actualizados, cuya vigencia es hasta 2018 y puede ser extendida por el OSCL.
- Entidad acreditada para la certificación de 7 de los perfiles de competencia acreditados por Chile Valora

Desafíos pendientes

- Piloto de certificación en 2018: se consideró partida presupuestaria para estos fines
- Ajustar modelo de capacitación, que lo haga más flexible y adaptable a requerimientos del proceso de certificación
- Vincular la “certificación” con otros subsistemas de perfeccionamiento e incentivos al capital humano municipal:
 - En la perspectiva de la educación continua
 - Asociación a incentivos de los sistemas de gestión de personas en los municipios: ascensos, remuneraciones, etc.
- La Academia postuló este año a la Novena Convocatoria a presentar Anteproyectos de Competencias Laborales, proponiendo el levantamiento y actualización de otros 13 perfiles con un nivel de calificación menor, pertenecientes al estamento municipal de nivel técnico, administrativo y auxiliar principalmente.

MUCHAS GRACIAS!

Academia

Capacitación Municipal y Regional

